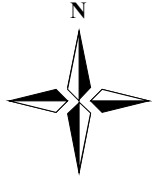


Château  
**LAMOTHE VINCENT**



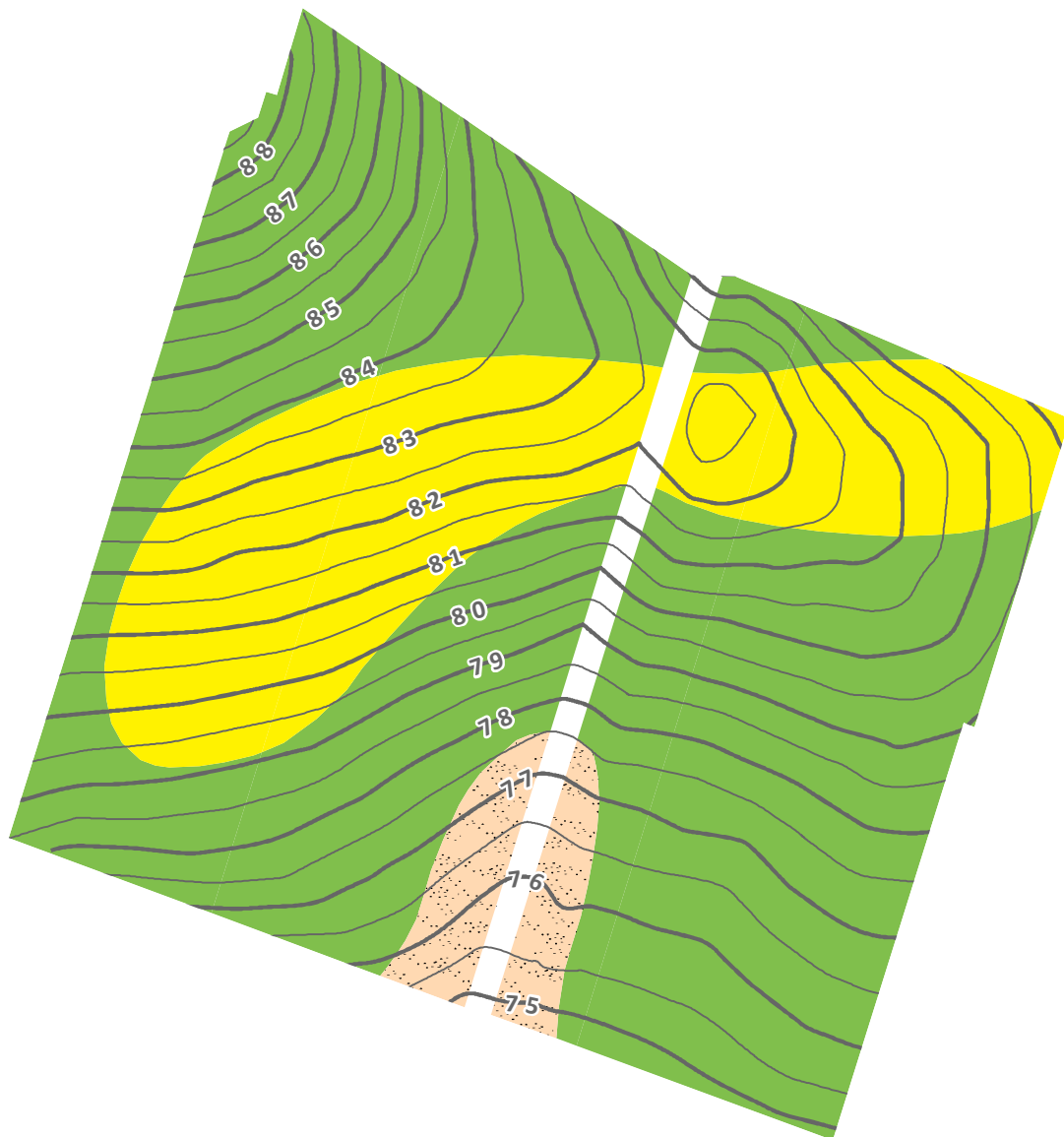
depuis 1920






**CARTE DES SOLS**

Commune de Castelvieu

" La Pradasse - Mathelot "



**TYPES DE SOLS**

-  1- BRUNISOLS à CALCOSOLS sur argile lourde gonflante (smectites) avec passées de limons argileux concrétionnés
-  2- CALCISOLS à CALCOSOLS de texture limono-argileuse à argilo-limoneuse partiellement concrétionnés
-  3- COLLUVIOSOLS profonds à texture sablo-argileuse à sableuse