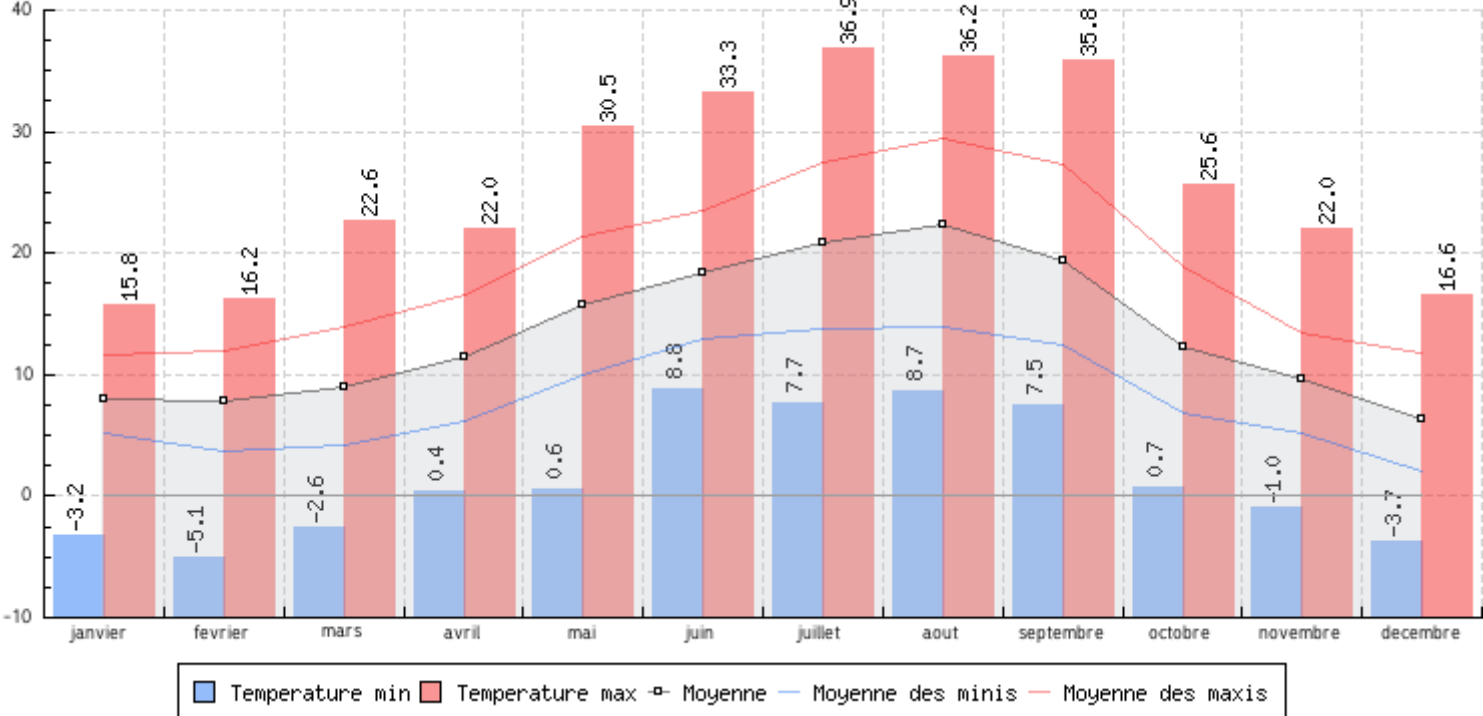


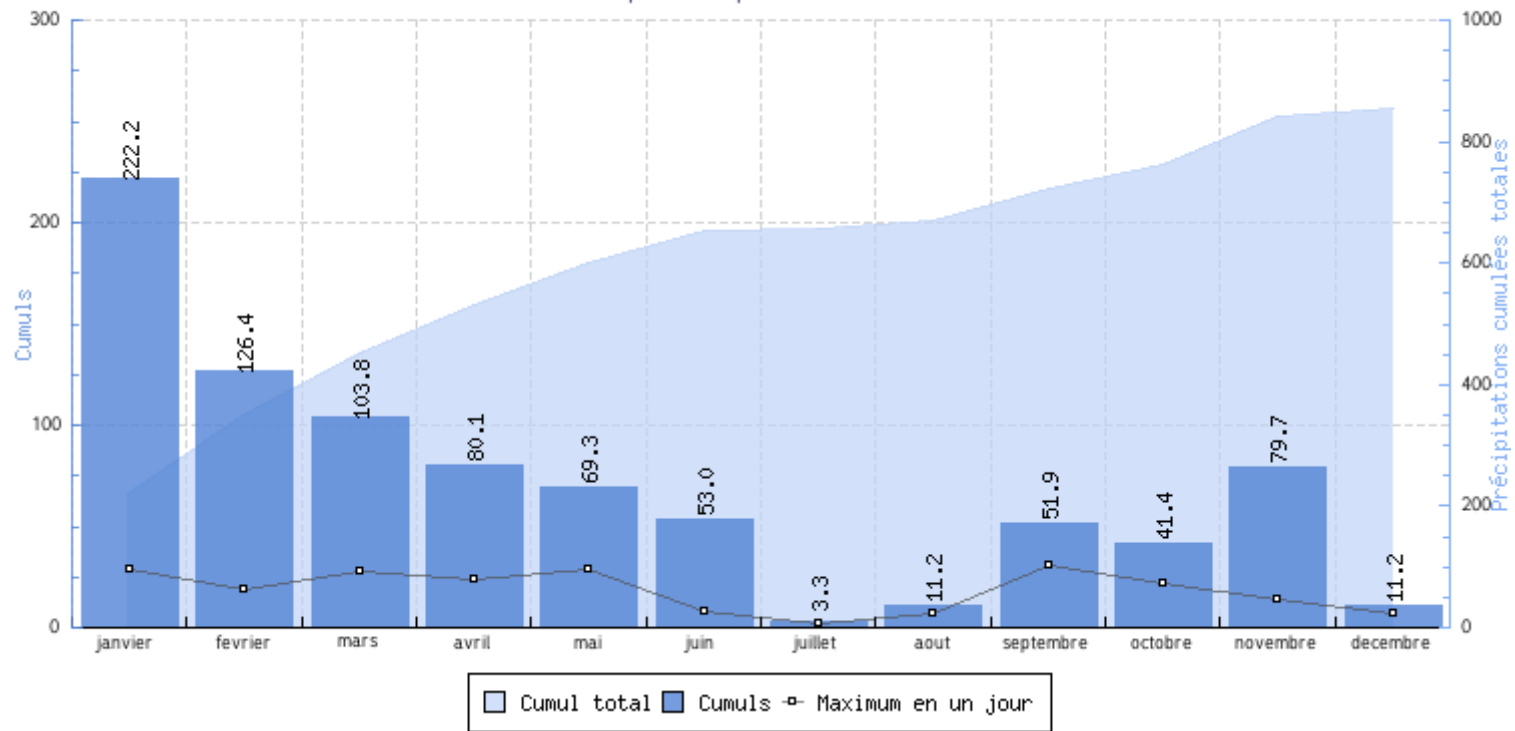
METEO 2016

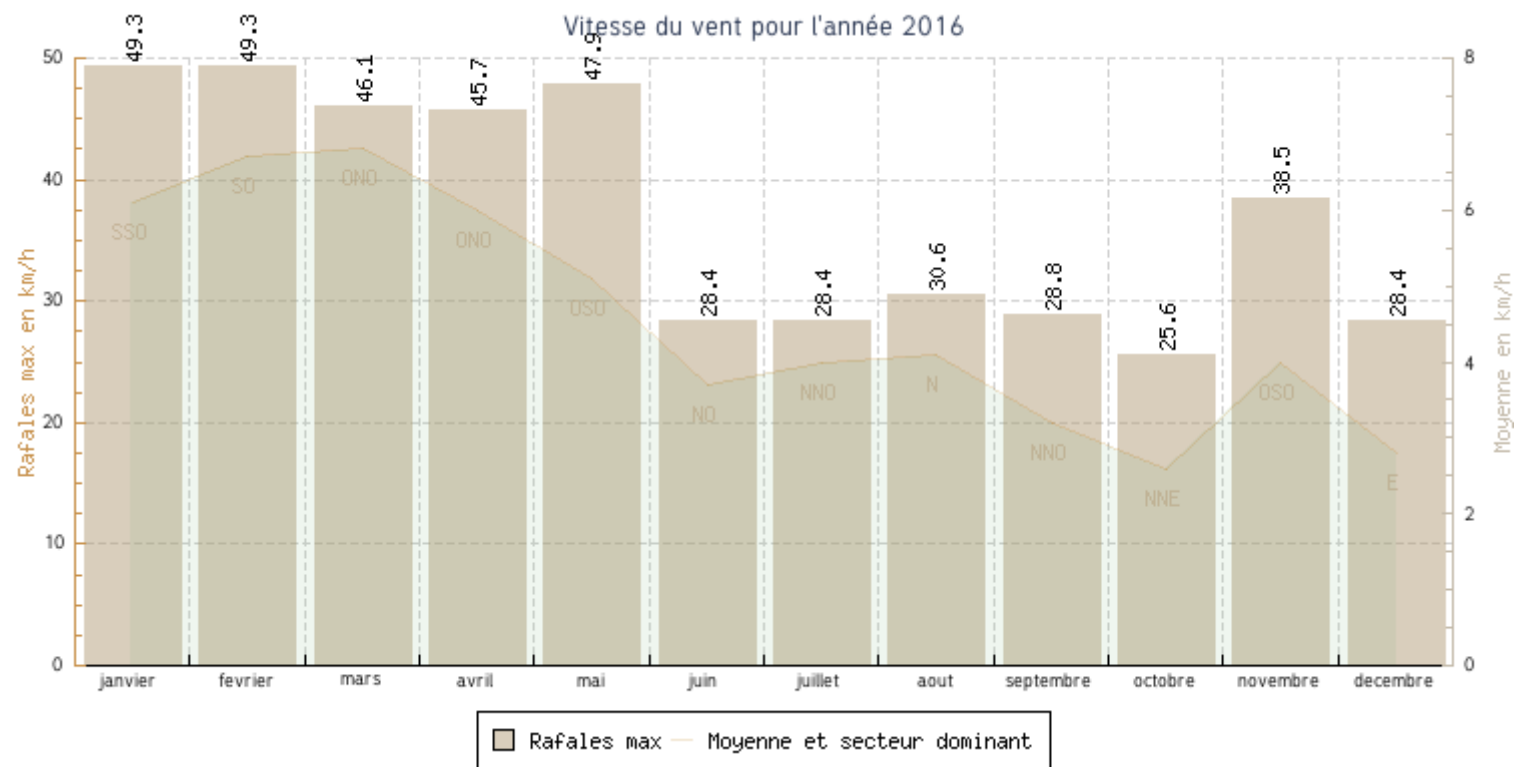
Tableau récapitulatif pour l'année 2016									
Mois	TEMPERATURES					VENT		PRECIPITATIONS	
	Températures min		Températures max		Moyenne mensuelle	Vent maxi	Direction	Cumul	Max en un jour
	Tn absolue	Tn moyenne	Tx absolue	Tx moyenne					
janvier	-3.2 °C le 16	5.1 °C	15.8 °C le 8	11.6 °C	8.0 °C	49.3 km/h	↖ SSO	222.2 mm	29.1 mm
fevrier	-5.1 °C le 17	3.7 °C	16.2 °C le 6	12.0 °C	7.8 °C	49.3 km/h	↖ SO	126.4 mm	19.1 mm
mars	-2.6 °C le 8	4.2 °C	22.6 °C le 26	13.9 °C	9.0 °C	46.1 km/h	↘ ONO	103.8 mm	28.1 mm
avril	0.4 °C le 29	6.1 °C	22.0 °C le 10	16.5 °C	11.4 °C	45.7 km/h	↘ ONO	80.1 mm	23.4 mm
mai	0.6 °C le 1	10.0 °C	30.5 °C le 21	21.4 °C	15.7 °C	47.9 km/h	↗ OSO	69.3 mm	28.9 mm
juin	8.8 °C le 19	13.0 °C	33.3 °C le 23	23.5 °C	18.4 °C	28.4 km/h	↘ NO	53.0 mm	7.8 mm
juillet	7.7 °C le 15	13.8 °C	36.9 °C le 19	27.5 °C	20.9 °C	28.4 km/h	↘ NNO	3.3 mm	1.6 mm
août	8.7 °C le 11	14.0 °C	36.2 °C le 15	29.5 °C	22.4 °C	30.6 km/h	↓ N	11.2 mm	6.7 mm
septembre	7.5 °C le 27	12.5 °C	35.8 °C le 12	27.3 °C	19.4 °C	28.8 km/h	↘ NNO	51.9 mm	30.6 mm
octobre	0.7 °C le 21	6.9 °C	25.6 °C le 4	18.8 °C	12.2 °C	25.6 km/h	↖ NNE	41.4 mm	21.8 mm
novembre	-1.0 °C le 7	5.2 °C	22.0 °C le 1	13.5 °C	9.6 °C	38.5 km/h	↗ OSO	79.7 mm	14.0 mm
decembre	-3.7 °C le 3	2.1 °C	16.6 °C le 5	11.5 °C	6.3 °C	28.4 km/h	↖ E	11.2 mm	6.5 mm
TOTAL	-5.1 °C	8.1 °C	36.9 °C	18.9 °C	13.4 °C	49.3 km/h	↘ NO	853.5 mm	30.6 mm

Températures pour l'année 2016

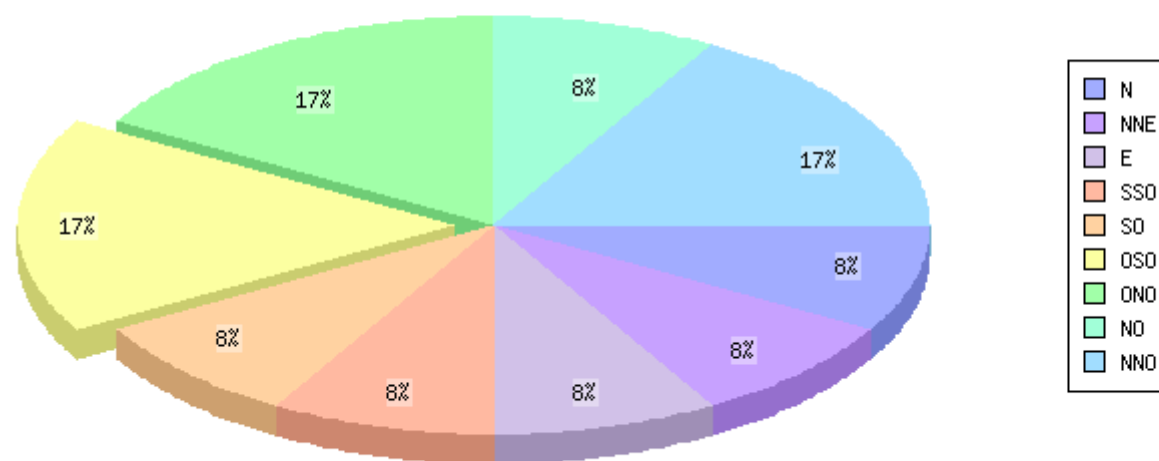


Précipitations pour l'année 2016





Repartition du vent en % pour l'année 2016, secteurs dominants



- Température moyenne : **13.4 °C**
- Température minimale absolue : **-5.1 °C** le **17 février**
- Température maximale absolue : **36.9 °C** le **8 juillet**
- Moyenne des températures minimales sur l'année : **8.1 °C**
- Moyenne des températures maximales sur l'année : **18.9 °C**
- Moyenne des températures minimales la plus basse : **2.1 °C** en **decembre**
 - Moyenne des températures maximales la plus haute : **29.5 °C** en **aout**
- Mois le plus froid de l'année : **decembre** avec une moyenne mensuelle de : **6.3 °C**
- Mois le plus chaud de l'année : **aout** avec une moyenne mensuelle de : **22.4 °C**

- Rafales la plus élevée : **49.3 km/h**
 - Vent moyen : **4.6 km/h**
 - Secteur dominant : **NO**
- Pluviométrie mensuelle la plus élevée : **222.2 mm**
- Pluviométrie maximale en une journée : **30.6 mm**
- Précipitations totales sur l'année : **853.5 mm**